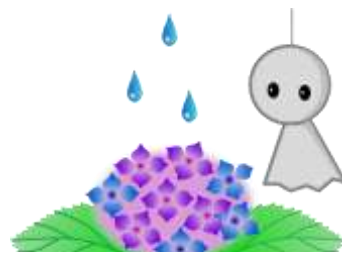


# 事務局だより



平成 24 年度定時総会

平成 24 年 6 月号

梅雨に入り 今年もあじさいが色を付けてきました。  
屋外の作業 毎日天気予報とにらめっこですね。

去る5月25日 城ヶ崎副市長他 多数の来賓にご列席頂き、326名の会員が出席して平成24年度定時総会が盛大に開催されました。役員退任表彰の後、80歳会員表彰があり 市川理事長から9名の方に表彰状が授与されました。

①平成 23 年度事業報告 ②平成 23 年度収支決算の承認 ③定款の変更 ④総会運営規則の承認 ⑤役員の変更 以上の議事は、全て原案どおり承認され 無事 総会を終えることができました。

これから、市川理事長・近藤副理事長・安藤事務局長の指揮の下『公益社団法人』として相応しいシルバー人材センターを目指します。発注者の要望に応えられるよう、また 会員の皆さんに対しては「公平に 楽しく安全な就業の場」を提供することに最善を尽くしたいと思います。

豊富な経験を活かした丁寧な仕事が 次の仕事を呼び込みます。心のこもった親切な仕事振りを見て、隣からの受注につながるようです。

事務局は 新規受託のため就業開拓に努めていきますが、皆さんからの情報が大きな役割を果たしてくれると考えています。親戚や近所の方との話の中で、「そんなことならシルバーに頼んでみたら・・・」と紹介して下さるだけで シルバーの宣伝になります。情報を事務局にいただくと、就業開拓に訪問するきっかけになると思います。ご協力をお願いします。

## ご存知でしょうか？

本部駐車場から員弁街道へ出る道ですが、庁舎東側の道路は一部が一方通行になっています。ご存知でしょうか？ 池の周りを下る途中 見性寺への入り口から員弁街道へ出るまでの わずか 100m 程ですが、一方通行となっています。

先日 進入禁止の標識に気付かずに侵入し、坂を上がって来た車と接触する事故が発生しました。5月25日の総会終了後も、2～3台が坂を下って行かれるのを目撃しました。一方通行であることを認識している方は、『上から車は来ない』と過剰に思い込んでいることもあり、とても危険です。

次回 本部から帰られる際は、再度標識を確認して下さるようお願いいたします。



## 年会費 納入について

24年度年会費 2,400円は納入いただきましたでしょうか。納付期限は5月末です。

いなべ市シルバー人材センターの会員として就業されているのに、まだ納入されていない方も居られるようです。

まだの方は近日中に納入をお願いします。  
※ 納入通知書は事務所で再発行できます。

## 月刊シルバー人材センター

全国シルバー事業協会発行の『月刊シルバー人材センター8月号』に、当センターの「ヒメイワダレソウの栽培、植栽等の活動」が紹介されます。

## 入会説明会

6月18日(月)

7月17日(火)・8月20日(月)

北勢福祉センター2階会議室において  
いずれも 午後1時30分からです。

お友達の紹介をお願いします。

## 福祉バス 運転手募集

福祉バスの運転手を募集しています。

資格	大型免許取得者 マイクロバス運転経験者優遇
年齢	65歳前後
募集人員	数名

希望されます方は、事務局までご連絡ください。

☎82-1800

今月は 事務局だより 安全就業ニュース  
配分金明細書(5月就業者のみ)  
パークゴルフ大会の案内 を送付しました。